



# CHIODI ARTIGLIANTI A MONTAGGIO RAPIDO RIMOVIBILI

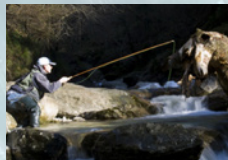


Bestgrip presenta il chiodo artigliante a montaggio rapido rimovibile, un innovativo prodotto nato da una semplice idea che rivoluzionerà e semplificherà qualsiasi situazione di disagio.

## CARATTERISTICHE TECNICHE DEL CHIEDO ARTIGLIANTE



Ha la capacità d'essere ancorato a qualsiasi pneumatico nuovo o usato con o senza l'ausilio di fori o sedi, pneumatico normale o antineve, anche nelle lamelle per avere la massima sicurezza, quando le condizioni del terreno possono diventare scivolose e per non coinvolgere l'incolumità delle persone.



Per montare i chiodi non è necessario l'ausilio di personale specializzato ma l'operazione può essere effettuata benissimo dallo stesso utente con un'attrezzatura semplice, veloce ed economica. Avrete così trasformato il veicolo o la calzatura in una sicurezza totale, pronti a percorrere qualsiasi insidia senza alcun timore. Il chiodo può essere agevolmente rimosso dalla sua zona di ancoraggio e successivamente rimontato anche in presenza di sassolini che ostruiscono la vecchia sede. È possibile decidere il numero di chiodi da inserire nel pneumatico o calzatura per poi aumentarli o diminuirli, oppure chiodare in modo personalizzato.



**Tutti i chiodi Bestgrip hanno la punta in metallo duro (Tungsteno), quindi massima aderenza su ogni terreno scivoloso (fango, neve, ghiaccio, roccia, erba, radici, ecc...)**

**BESTGRIP È STATO PREMIATO COME INNOVAZIONE TECNOLOGICA 2004 DALLA CAMERA DI COMMERCIO DI BERGAMO**

Bestgrip S.r.l - Via Cà dell'Agro, 98 - 24024 Gandino (BG) ITALY  
info@best-grip.com - www.best-grip.com - +39 035 745678

## SCelta DEL CHIEDO ARTIGLIANTE

La sporgenza (del chiodo) è una conseguenza data dal pneumatico e dal campo d'utilizzo del chiodo (competizioni, fuoristrada, strada). Si consiglia di utilizzare chiodi non troppo sporgenti, nelle zone regolate dal Codice Stradale, mentre nelle zone private potete usare i chiodi con sporgenza superiore. In entrambi i casi sfruttate sempre tutta la gomma disponibile del pneumatico per poter inserire il chiodo più lungo, affinché possa lavorare al meglio. Scelto il pneumatico si misura la profondità del battistrada o del tassello, poi si somma il **sotto-battistrada**.



Alcuni esempi di pneumatici chiodati

Nei pneumatici ad uso stradale è di circa 2mm, nei pneumatici antineve o tassellati è di circa 3mm. Nei pneumatici di autocarri fino a 35q è di circa 5mm, nei pneumatici di autocarri oltre 35q è di circa 7mm. La misura da aggiungere al battistrada è il sotto-battistrada. La somma tra il battistrada e il sotto-battistrada corrisponde al valore di penetrazione del chiodo nella gomma (vedi tabella).

## COME AVERE IL MIGLIOR RENDIMENTO

Meglio non utilizzare pneumatici con mescola molto morbida, ad esempio gomme da competizione (quelle che si sbriciolano). Assolutamente non strappare i chiodi tradizionali già montati in precedenza nei pneumatici per poi montare nello stesso punto il chiodo **Bestgrip**. Si possono montare i chiodi anche nei prefiori (senza che abbiano avuto i chiodi in precedenza) o tra le lamelle, ma la situazione ottimale in ogni condizione avviene montando il chiodo nel pieno. In questo modo si sconsiglia uso di colle.

## ISTRUZIONI PER INCOLLARE I CHIODI FACOLTATIVO SOLO PER COMPETIZIONI

Per informazioni consultare il sito web.

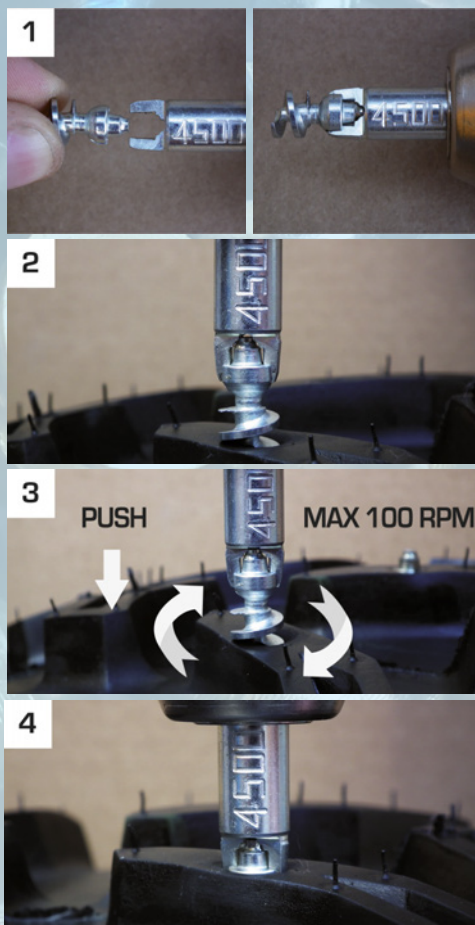
## DISPOSIZIONE DEI CHIODI SU PNEUMATICI

1. Disporre in modo equidistante e costante i chiodi sulla circonferenza del pneumatico.
2. Non disporre mai i chiodi in fila indiana, ma in modo irregolare ed ordinato con una logica che si deve seguire su tutta la circonferenza del pneumatico.
3. Se il pneumatico si usa anche su strade senza neve meglio mettere i chiodi solo lungo i lati dei pneumatici anteriori.



**NO SI**

## MONTAGGIO DEL CHIEDO ARTIGLIANTE



1. Posizionare la testa del chiodo nella sede della chiave fornita

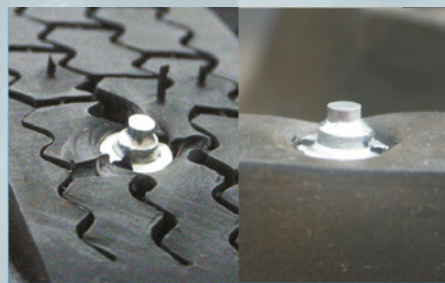
2. Appoggiare l'elica del chiodo sulla superficie del pneumatico o suola.

3. Fare forza spingendo in modo longitudinale, quindi avvitare aiutandosi con un semplice avvitatore (facendolo ruotare molto lentamente) o con un attrezzo manuale.

4. Avvitare solo finché la testa del chiodo raggiunge la superficie del pneumatico o suola

## IMPORTANTE

- 1) Se il chiodo viene montato oltre la posizione ideale meglio non svitarlo per rimetterlo nella posizione corretta.
- 2) Controllare i chiodi ogni 1000 KM e, se necessario, avvitarli.
- 3) Non continuare ad avvitare, altrimenti a causa della continua rotazione la parte filettata strappa, straccia e lacerata la gomma, sede del chiodo. Il chiodo si posizionerà male, non lavorerà correttamente, fletterà e tenderà a fuoriuscire.
- 4) Non montare le catene da neve su pneumatici chiodati con chiodi sporgenti oltre 3mm.



**CHIEDO MONTATO CORRETTAMENTE**



**CHIEDO MONTATO IN MODO SBAGLIATO**

## CALZATURE ANTISCIVOLO PER CAVALLI



(per il montaggio consultare il sito web)

Queste calzature sono state costruite con suola abbastanza dura per poter resistere al peso del cavallo, ma in questo modo diventano abbastanza scivolose, quindi pericolose. **Bestgrip** con i suoi prodotti ha un'ottima soluzione per questo problema. Basta applicare alcuni chiodi sulla suola delle calzature. I chiodi sono ottimi in condizioni di neve, ghiaccio ma anche su altri terreni resi scivolosi dalla terra, dalla pioggia, dal fango.

## CALZATURE ANTICONSUMO STIVALI DA SUPERMOTARD



In questo caso il chiodo artigliante (a montaggio rapido, rimovibile, registrabile) non viene utilizzato per non scivolare su terreni viscosi, ma per l'esatto contrario, fornendo una giusta aderenza e scorrevolezza dello stivale da supermotard sull'asfalto. Evita il consumo della suola, e non rovina assolutamente l'asfalto delle piste.

**MODO D'UTILIZZO CONSIGLIATO:** Rodare per qualche giro lo stivale per avere la giusta inclinazione della suola, quindi montare i chiodi. Il numero e la posizione dsrà decisa da voi per avere il giusto equilibrio tra non consumo della suola e sensibilità del piede. Lo stivale sarà personalizzato da voi stessi cercando il miglior compromesso.

## CALZATURE ANTISCIVOLO SPORT, TEMPO LIBERO, LAVORO E PESCA SPORTIVA

Com'è noto esistono una pluralità di situazioni in cui si debba camminare, correre o lavorare su terreni resi sdruciolevoli dalla pioggia, dal fango, dalla neve e dal ghiaccio, oppure passare da detti terreni a terreni asciutti, asfaltati, duri e poi ancora su quelli molto scivolosi. Queste condizioni del suolo possono interessare i piedi di uno sportivo, di un alpinista, di un escursionista, di un pescatore, da ogni persona che ogni giorno lavora in queste





condizioni. Attualmente non esiste una calzatura o una soluzione adatta a risolvere tutti i citati problemi in modo soddisfacente o polifunzionale. Nasce allora il chiodo artigliante **Bestgrip**, un prodotto con grandi caratteristiche tecniche studiate nel minimo dettaglio il quale risolve tutte le citate difficoltà.



Alcuni esempi di soles chiodate. Lista completa vedi tabella e sito web



 ESEMPI NON TASSATIVI PER SEMPLIFICARE L'UTILIZZO DEI CHIODI BESTGRIP	1000	1100	1200	1300	1350	1400	1410	1500	1600	1610	1700	1700S	1740	1750	1800	1800R	1800S	1900	1910	1911-3	1912-3	3000A	3000B	1605	3300	F1			
<b>CHIAVE A INCASTRO</b> Con attacco esagonale da 1/4" uso avvitatore / manuale per montaggio / rimozione	4000	4100	4200	4300	4400	4400	4400	4500	4600	4610	4700	4700S	4740	4700	4800	4800	4700S	4500	4910	4911-3	4912-3	3200	3200	3200	3500	4300			
<b>IMPUGNATURA MANUALE</b> Con attacco esagonale da 1/4"	5000	5000	5000	5000	5000	5000	5000	5000	5000	5000	5000	5000	5000	5000	5000	5000	5000	5000	5000	5000	5000	5000	5000	5000	5000	5000			
<b>DIMENSIONI</b> Diametro x lunghezza (mm)	6x8.4	7.9x9.8	9x12.6	9x15.2	9x14.4	9x16.2	10x16.0	9x17.5	7.7x15.3	6x21.8	9x20.8	9x23	7.7x17.4	7.7x20.9	9x23.3	9x25.5	9x21.5	9x20.5	10x19	11x22.8	12x24.5	7.9x15.1	7.9x11.4	6.7x16.6	8.6x13.2	9x14.4			
<b>SPORGENZA</b> (mm)	2.2	1.9	1.9	3.2	2.4	2.8	2.8	4	3.6	3.8	7.3	9	5.4	6.9	6.8	8	7.5	4	4.5	5.3	6.0	4.4	3.5	3.6	1.0	4.6			
<b>PENETRAZIONE DEL CHIODO NELLA GOMMA</b> (mm)	6.2	7.9	10.7	12	12	13.5	13.2	13.5	11.7	18	13.5	14	12	14	16.5	17.5	14	16.5	14.5	17.5	18.5	10.7	7.9	13.0	12.2	9.8			
<b>BATTISTRADA MINIMO</b> Misura generica (mm)	5	5.9	8.5	9.5	9.5	11	9.7	11	9.2	18	11	11.5	9.5	11.5	14	15	11.5	14	11.5	14.5	15.5					6.0			
<b>DIMENSIONI PUNTA</b> (Ø mm)	1.7	2.2	2.6	2.6	2.6	2.6	2.6	2.6	2.2	2.2	2.2	1.6	2.2	2.2	2.6	2.6	1.6	2.6	3.0	3.5	3.5	1.7	1.7	1.7	2.6	1.7			
<b>AUTOMOBILE STRADALE</b> GOMMA ANTINEVE	B-C H=3 I=40	B-C H=5 I=40	A-B-C H=7.5 I=40		A-B-C H=9 I=40																								
<b>4X4 OFF ROAD</b> GOMMA ANTINEVE GOMMA FUORISTRADA		B-C H=5 I=40	A-B-C H=7.5 I=40	A-B H=9 I=60	A-B-C H=9 I=40	A-B-C H=10.5 I=40		A-B H=10.5 I=40							A H=13.5 I=70				A-B H=13.5 I=70										
<b>SCUOLA GUIDA SICURA</b> GOMMA ANTINEVE GOMMA FUORISTRADA			H=7.5 I=70	H=9 D-E I=70	H=9 F-G I=70		H=9.7 I=100	H=10.5 I=70																					
<b>MOTO STRADALE</b> GOMMA STRADALE GOMMA FUORISTRADA	B-C H=3 I=40	B-C H=5 I=40	A-B-C H=7.5 I=40	A-B-C H=9 I=40	A-B-C H=9 I=40	A-B-C H=10.5 I=40		A H=10.5 I=40	A-B-C H=8.5 I=40 D																				
<b>MOTO ENDURO CROSS</b> RACING											A H=10.5 D I=200			A H=11 D I=200			A H=14.5 G I=200												
<b>MOTO ENDURO CROSS</b> ALLENAMENTO FUORISTRADA						B-C H=10.5 G I=60		A-B-C H=10.5 G I=60	A-B-C H=8.5 D I=60		A H=10.5 D I=100		A-B-C H=9 D I=60	A H=11 D I=100	A H=13.5 G I=100				A-B-C H=13.5 G I=60										
<b>MOTO CROSS RACING</b> 100% ICE												100%ICE H=11 D					100%ICE H=11 G												
<b>EVENTI SPECIALI</b> GOMMA FUORISTRADA								A-B H=10.5 I=150			A H=10.5 I=150			A H=11 D I=150	A H=13.5 G I=150	A H=14.5 G I=150													
<b>QUAD</b>			B-C H=7.5 D I=40	A-B-C H=9 I=40	B-C H=9 I=40	A-B-C H=10.5 I=40		A-B H=10.5 I=40							A H=13.5 I=40														
<b>MOUNTAIN BIKE</b>	A-B-C H=5 I=30																												
<b>RALLY AUTO</b> GOMMA RACING GHIACCIO						A-B-C H=10.5 I=100		A-B H=10.5 I=100							A H=12 I=100														
<b>RALLY AUTO</b> GOMMA RALLY STRADALE GOMMA ANTINEVE		B-C H=5 I=40	A-B-C H=7.5 I=40	A-B H=9 I=40	A-B-C H=9 I=40	A-B-C H=10.5 I=40																							
<b>AUTO DA FORMULA 1</b> GOMMA CON MESCOLA DURA USARE LIQUIDO ANTIFORATURA																										A H=6 I=400			
<b>TRATTORI</b> MACCHINE OPERATRICI															A H=11 I=150 M=45				A-B-C H=9 I=150 M=60	A-B-C H=12 I=150 M=130	A-B-C H=13 I=150 M=200								
<b>CAMION</b> MACCHINE OPERATRICI			C-B H=6.5 I=120 M=35	A-B-C H=8 I=120 M=35	B-C H=8 I=120 M=35														A-B-C H=9 I=120 M=60	A-B-C H=12 I=120 M=130	A-B-C H=13 I=120 M=200								
<b>CINGOLI</b> DA LAVORO															A H=16.5 I=100				B-C H=14.5 I=100	B-C H=17.5 I=100									
<b>CINGOLI</b> DA MOTOSLITTA E QUAD										H=18 I=100 L=7																			
<b>GO-KART</b> GOMMA FUORISTRADA TASSELLATO			H=8.7 I=66	H=10 I=66	H=10 I=66	H=11.5 I=66		H=11.5 I=66																		H=7.8 I=66			
<b>CALZATURE ANTISCIVOLO</b> PER CAVALLO			B-C H=11 I=8											A H=14.5 I=8															
<b>CALZATURE ANTICONSUMO</b> STIVALI SUPERMOTARD																										H=9 I=7			
<b>CALZATURE ANTISCIVOLO</b> SPORT - TEMPO LIBERO LAVORO - PESCA SPORTIVA	C-B H=6 I=10	C H=8 I=10	<b>CONFEZIONI COMPLETE</b> art. 3000 = 20 chiodi (8 art. 3000A per tacco, 12 art.3000B per suola anteriore) + 1 chiave art. 3200 + art. 5000 art. 3010 = 20 chiodi 3000A + 1 chiave art. 3200 + art. 5000 art. 3020 = 20 chiodi 3000B + 1 chiave art. 3200 + art. 5000 art. 3030 = 20 chiodi 1100 + 1 chiave art. 4100 + art. 5000 art. 3040 = 20 chiodi 1000 + 1 chiave art. 4000 + art. 5000 art. 3050 = 20 chiodi 1605 + 1 chiave art. 3200 + art. 5000										<b>CONFEZIONI RICARICA</b> art. 3100 = 20 chiodi (8 art. 3000A per tacco + 12 art.3000B per suola anteriore) art. 3110 = 20 chiodi 3000A art. 3120 = 20 chiodi 3000B art. 3130 = 20 chiodi 1100 art. 3140 = 20 chiodi 1000 art. 3150 = 20 chiodi 1605											A-B-C H=10.7 I=10	A-B-C H=7.9 I=10	A-B-C I=10			
	SUOLA GOMMA	SUOLA GOMMA																									SUOLA FELTRO		

DISTRIBUTORE

A = TANTA NEVE B = POCA NEVE C = SENZA NEVE D = ANTERIORE SENZA TRAZIONE E = POSTERIORE SENZA TRAZIONE F = ANTERIORE CON TRAZIONE G = POSTERIORE CON TRAZIONE  
H = BATTISTRADA MINIMO I = QUANTITÀ MINIMA PER RUOTA O CALZATURA L = LARGHEZZA MINIMA TASSELLO M = PESO COMPLESSIVO IN QUINTALI Tutte le misure sono espresse in millimetri

**CHIODATURA MOLTO EFFICIENTE** | **CHIODATURA EFFICIENTE** | **CHIODATURA POCO EFFICIENTE**

ATTENZIONE! Per l'utilizzo dei chiodi attenersi sempre alla normativa del ministero delle infrastrutture e dei trasporti 31.03.2005 prot. 612 / 2005. Bestgrip si dissolve da ogni responsabilità dell'utilizzo improprio del prodotto